



# Danmark skal række ud efter globalt talent

Thomas Bjørnholm  
Prorektor for Forskning & Innovation

Forskningspolitisk Årsmøde i Videnskabernes Selskab  
Tirsdag d. 25. marts 2014



## Mission til Berkeley...



Why is  
Berkeley  
so great?



UNIVERSITY OF  
COPENHAGEN

?

UCB og UCPH  
ligner hinanden  
på størrelse,  
bredde, økonomi  
mv.

Så hvorfor er de  
"bedre"?



UCB: "We hire the best people"





# Inspiration

Profile of admitted  
Number of applicants: 50,312 (Fall 2010)

**Top down** CHECK on all

Build: - Chancellors Finance

vc research - provost - vc adm

P<sub>1</sub> - Dean 1 Dean 2 - - - - A<sub>1</sub>

P<sub>2</sub> - Dt 1 - - - - - A<sub>2</sub>

B - Faculty - - - - - A<sub>3</sub>

U for research and provost are equally powerful & in terms of discretionary funds

---

BALANCES Bottom-up (senate)

President A senate

Committees ↑ ↓

Budget com. com. ext. prog.

All faculty (plenum)

Chancellor ↔ President

vc Dean Dt

Faculty

KØBENHAVNS UNIVERSITET  
UNIVERSITY OF COPENHAGEN



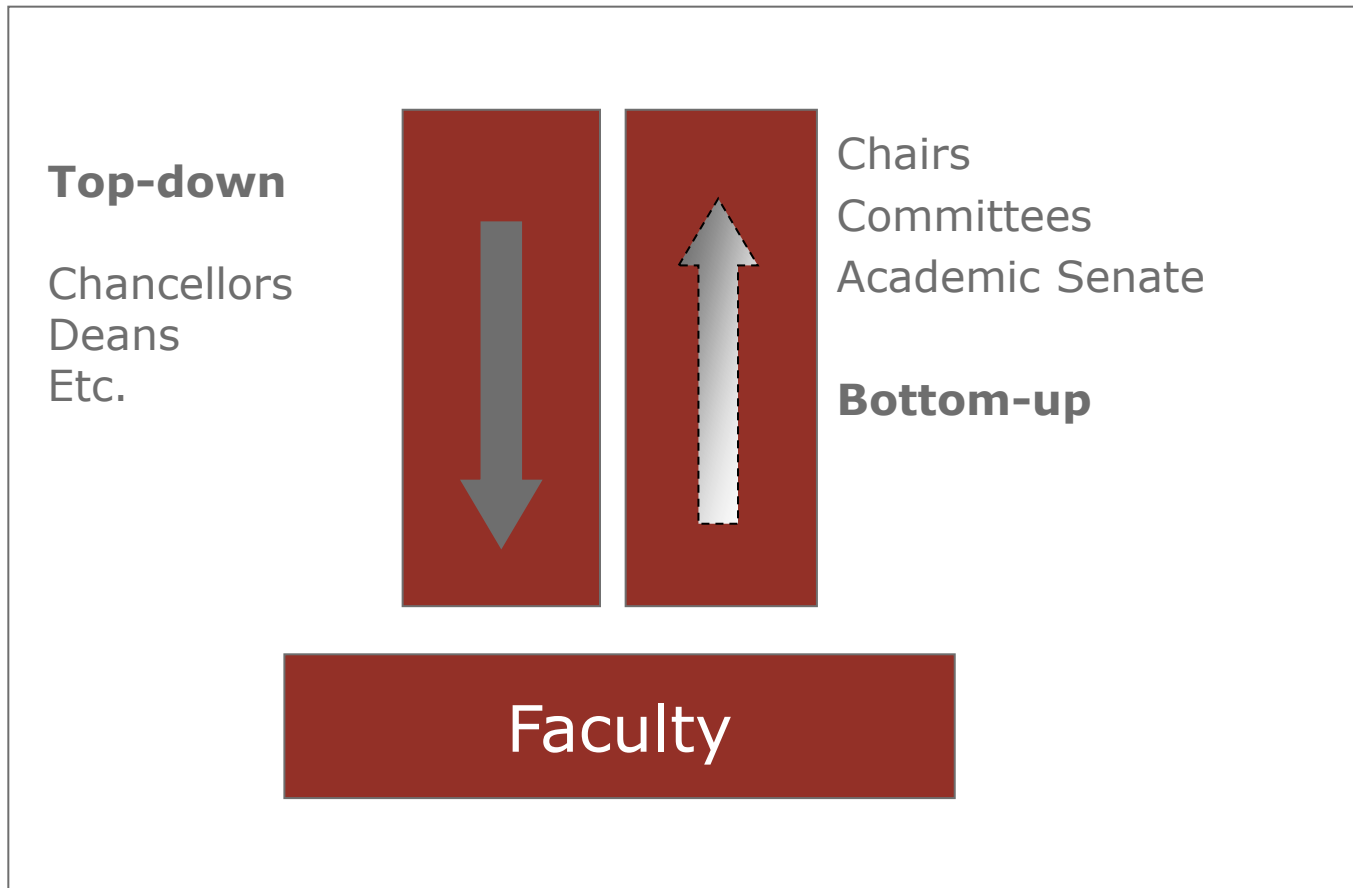
## Hvad gør vi på KU?

KU's model for Tenure Track – med direkte inspiration fra UCB

UCB	KU
TT positions	√
Senate	(√)
Budget Committee	√ (KUTU)
6 years/tenure track	√
Rolling out the Welcome Mat	√ (ISM m.m.)
Focus on proactive hiring processes	(√)
Start-up packages	?



## Shared governance - checks and balances

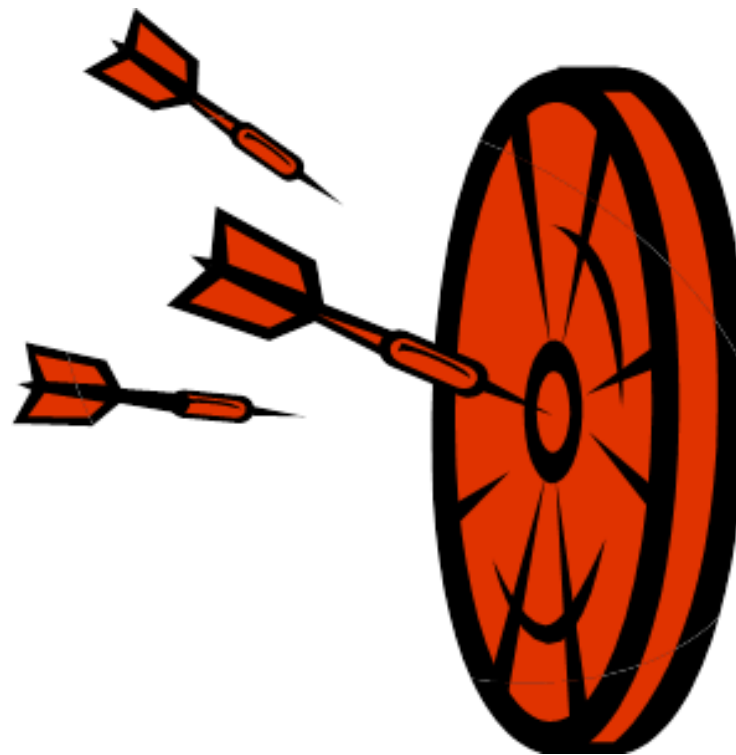


Fokus fremadrettet...



## Fokus fremadrettet...

- Dynamik i ansættelsesprocedurer
- Startpakke til de skarpeste hjerner
- International synlighed og tiltrækningskraft





# Copenhagen



KØBENHAVNS KOMMUNE



Danmarks Tekniske Universitet



Region Hovedstaden

For sundhed og vækst i hovedstaden



COPENHAGEN BUSINESS SCHOOL  
HANDELSSKOLEN





Tak for ordet!

[www.ku.dk](http://www.ku.dk)

